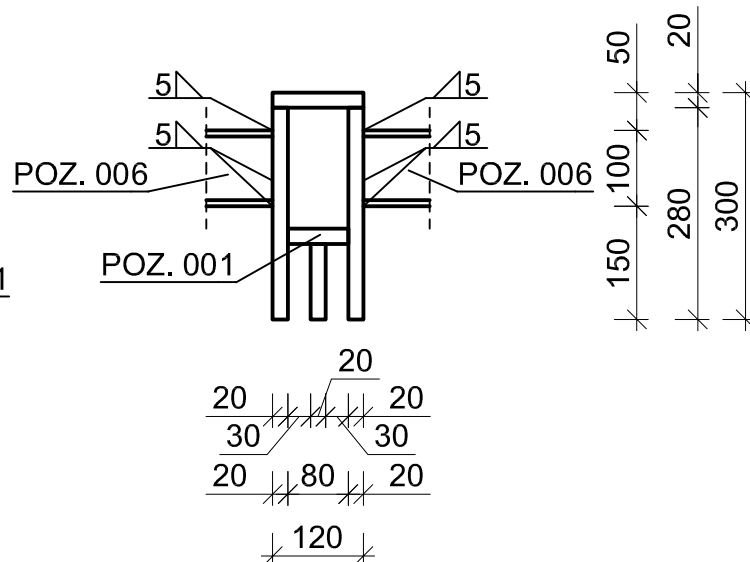
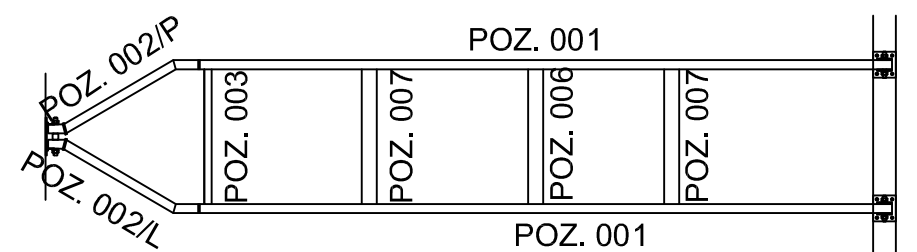
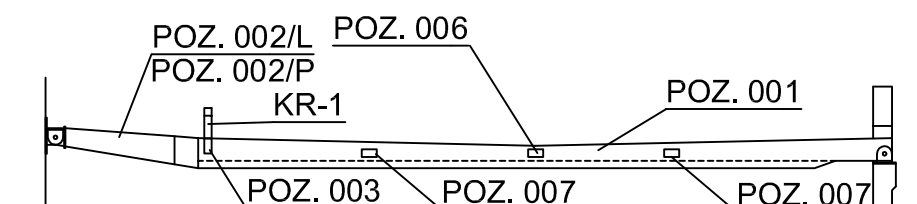
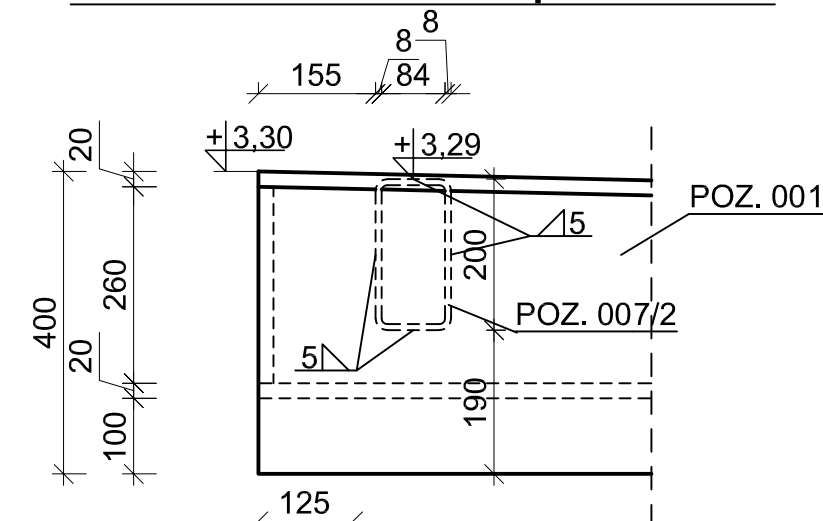
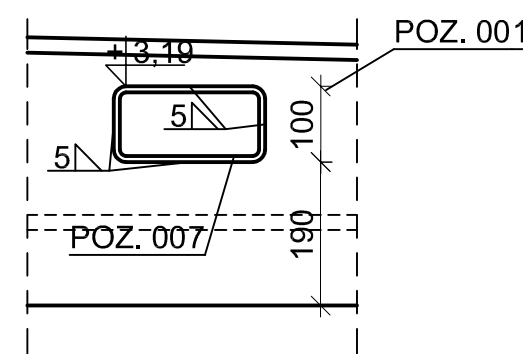


schemat konstrukcji skala 1:100




<u>schemat połączenia belek poz.</u> <u>007 z belkami poz. 001</u>	<u>schemat połączenia belek poz.</u> <u>007/2 z belkami poz. 001</u>



- Uwagi:
1. Przed przystąpieniem do prac wszystkie wymiary sprawdzić na budowie.
  2. Wymiary na rysunku podano w milimetrach, poziomy w metrach.
  3. Rysunek rozpatrywać łącznie z projektami branżowymi.
  4. Rysunek rozpatrywać łącznie z rys. nr 3/K/03 schemat montażu konstrukcji stalowej dachu.
  5. Elementy stalowe należy zabezpieczyć przeciwpożarowo farbą p.poż.

RODZAJ		DŁUGOŚĆ [mm]	CIĘŻAR 1 ELEM. [kg]	IŁOŚĆ SZT.	CIĘŻAR ŁĄCZNY [kg]
M 12		140	0,0581	2	0,12
podkładki M 12			0,00637	2	0,01
nakrętki M 12			0,0260	2	0,05
				RAZEM	0,18
				IŁOŚĆ POZYCJI	38
				ŁĄCZNIE	7

OZNACZENIE ELEMENTU	PROFIL	DŁUGOŚĆ [mm]	CIĘŻAR JEDN. [kg/m]	CIĘŻAR 1 ELEM. [kg]	IŁOŚĆ SZT.	CIĘŻAR ŁĄCZNY [kg]
1	RP 200x100x8	1778	33,4	59,39	10	593,85
2	RP 200x100x8	1073	33,4	35,84	6	215,03
3	RP 200x100x8	393	33,4	13,13	3	39,38
4	RP 200x100x8	1778	33,4	59,39	14	831,39
5	RP 200x100x8	510	33,4	17,03	13	221,44
6	RP 200x100x8	557	33,4	18,60	2	37,21
6a	RP 200x100x8	1073	33,4	35,84	4	143,35
7	RP 200x100x8	1778	33,4	59,39	10	593,85
8	RP 200x100x8	1073	33,4	35,84	6	215,03
9	RP 200x100x8	393	33,4	13,13	3	39,38
					RAZEM	2930
				IŁOŚĆ POZYCJI		1
					ŁĄCZNIE	2930

FIRMA	 <b>CZEGEKO Sp. z o.o.</b> PLAC GEN. W.SIKORSKIEGO 2, 31-115 KRAKÓW tel.: 12 429 29 24 e-mail: czegeko@wp.pl		
INWESTOR	Gmina Miejska Kraków Zarząd Budynków Komunalnych w Krakowie ul. Bolesawa Czerwińskiego 16, 31-319 Kraków		
ZADANIE	REWITALIZACJA FORTU nr 52 "BOREK" przy ul. Fortecznej 146 w Krakowie		
OBIEKT	BUDYNEK UŻYTECZNOŚCI PUBLICZNEJ		
PROJEKTANT	mgr inż. Barbara Pasternak upr. nr: 410/87; MAP/BO/0991/01		
OPRACOWAŁ	mgr inż. Mariusz Pawelec		
OPRACOWAŁ	inż. Adrianna Pociask		
SPRAWDZAJĄCY	mgr inż. Rudolf Kosiba upr. nr: 879/63; MAP/BO/1400/01		
FAZA	P.W.	SKALA	1:10 1:100
BRANŻA	KONSTRUKCJA	DATA	VIII 2016 r.
TEMAT RYS.	BELKI POZ. 003/1, POZ. 006, POZ. 007	RYS. NR	22/K/03